

次世代自動車のための産学
連携イノベーション
地域の発展のために・・・

株式会社アルプス技研

2014/1/30

企業情報

会社概要

商 英 本	記	号 名 社	株式会社アルプス技研 Altech Corporation 〒220-6218 神奈川県横浜市西区みなとみらい二丁目3番5号 クイーンズタワーC 18階 TEL.045-640-3700(代表)
事 務 管 理			総合研修センター 〒252-0131 神奈川県相模原市緑区西橋本五丁目4番12号
創 設 資 拠	本	業 立 金 点	1968年7月 1971年1月 23億4,716万円 国内22拠点 (営業所、ものづくりセンター)



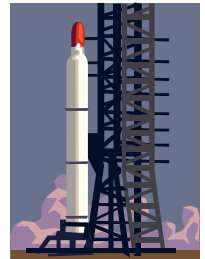
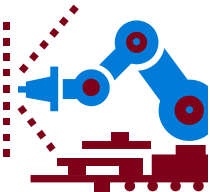
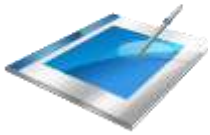
機械

メカトロニクス分野の機器設計から解析・性能評価

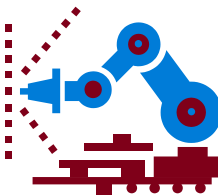
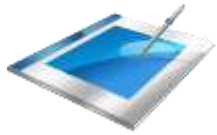


自動車

- ・エンジン開発(EV、FHV、ディーゼル、ガソリン等)
- ・車体外装(ドア、フェンダー、ボンネット等)の設計
- ・車体内装(インパネ、シート等)の設計
- ・ミッション、マフラー、ブレーキの設計・解析

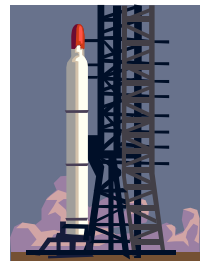


電気



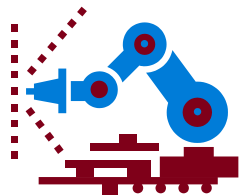
自動車

- ・ハイブリッド車制御デバイスの設計
- ・電子制御ユニット(ECU)の設計
- ・各種制御系マイコンの設計・車載オーディオ/ナビゲーションの回路設計



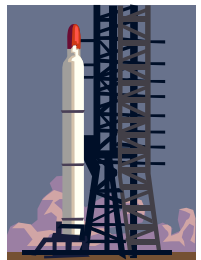
ソフトウェア

自動車関連、電気機器、精密機器などの
制御・組込ソフトウェア開発からテスト・評価



自動車

- ・ハイブリッド車制御デバイスの制御ソフトウェア開発
- ・電子制御ユニット(ECU)の制御ソフトウェア開発
- ・車載オーディオ/ナビゲーションの制御ソフトウェア開発



化学

半導体・素材関連の研究開発・評価・実験

半導体の開発には、様々な要素技術が必要とされています。電気・電子に加え、化学や物理、材料などの幅広い知識や技術が半導体を支えています。



半導体

- ・半導体製品・材料に係る業務
- ・製品設計・プロセス開発・生産技術
- ・分析・解析・試験・評価・実験



地域の発展に向けて当社が出来ること

①雇用創出+技術者確保



(直接的貢献)

②東北のものづくりを下支え



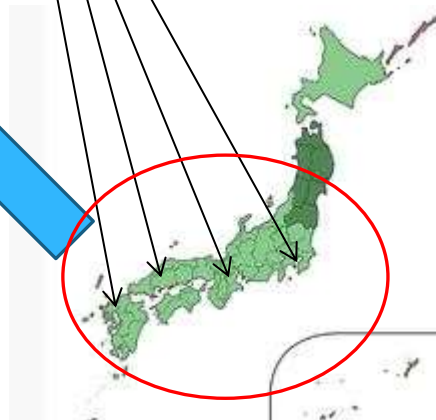
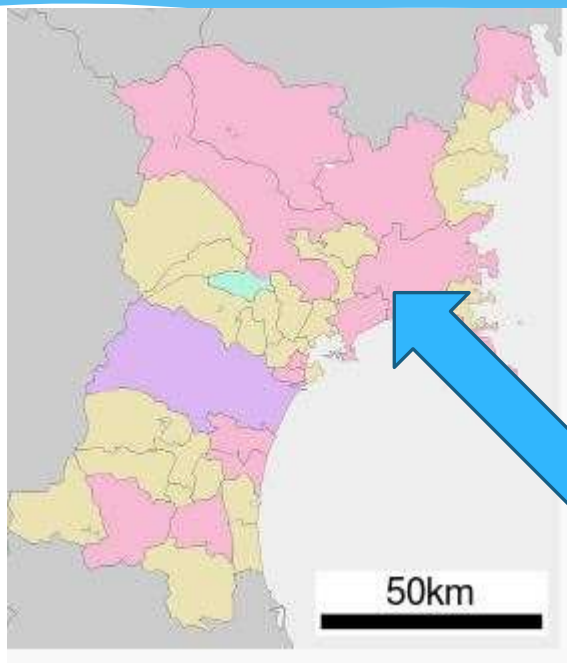
(間接的貢献)

技術者の分布(アルプス技研) 雇用創出＋技術者の確保

- * アルプス技研2,150名の技術者に対し
東北6県での技術者は約10%
- * 約90%の技術者が関東以西に存在



東北エリアを目指す（技術者の育成）



東北のものづくりを下支え (間接的貢献)



* アルプス技研が企業様を支える具体的な効果

短縮

- ・機動的な人員配置により
開発期間の短縮！

削減

- ・即戦力技術者の活用により
人材育成、採用コストの削減！

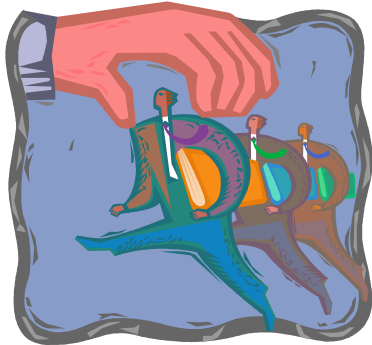
活性

- ・社外人材で職場の雰囲気が変わる
社内活性化！



【地域発展のために できる事】

- ①東北での雇用創出＋技術者育成
- ②東北のものづくりを下支え



ご清聴ありがとうございました。

